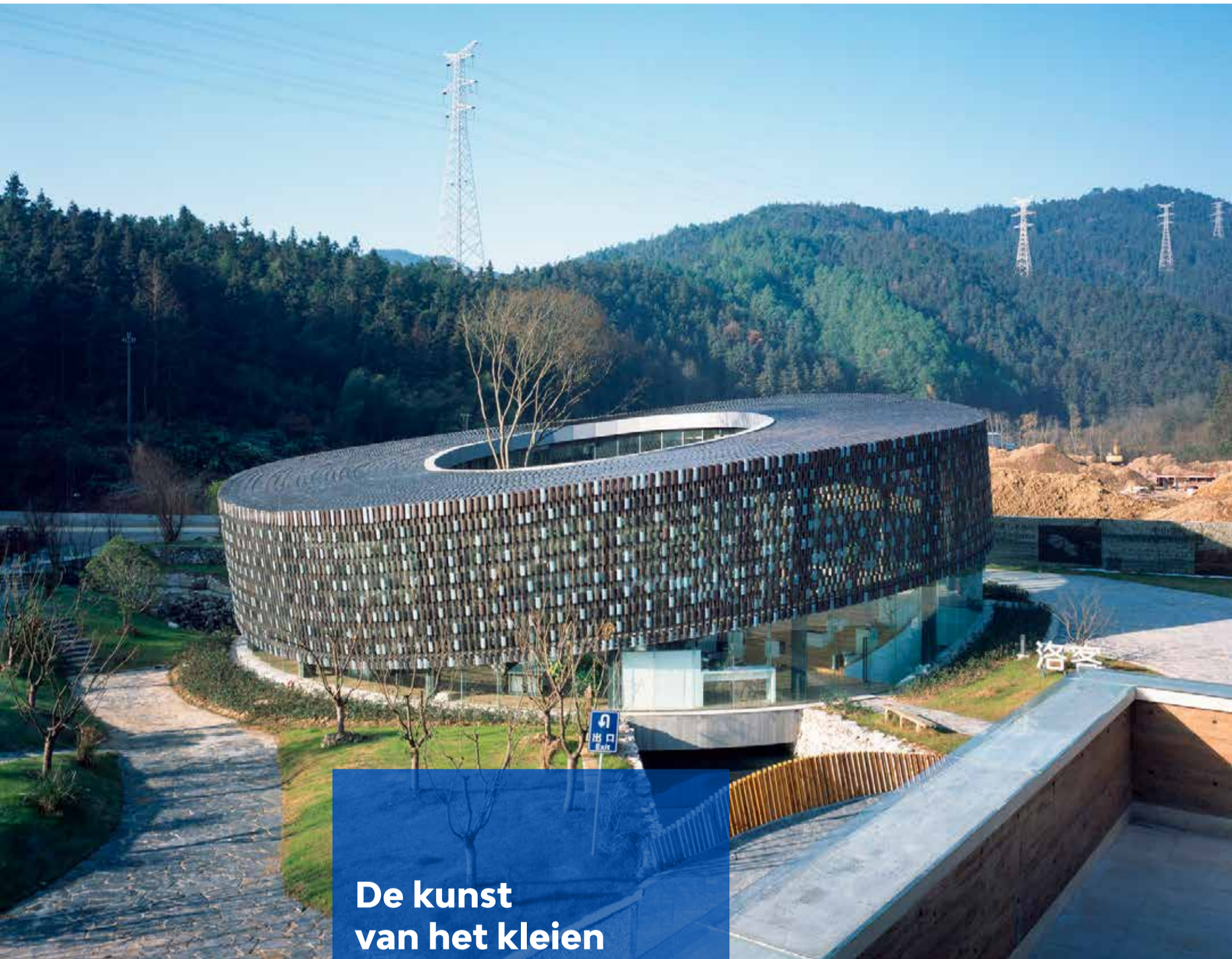


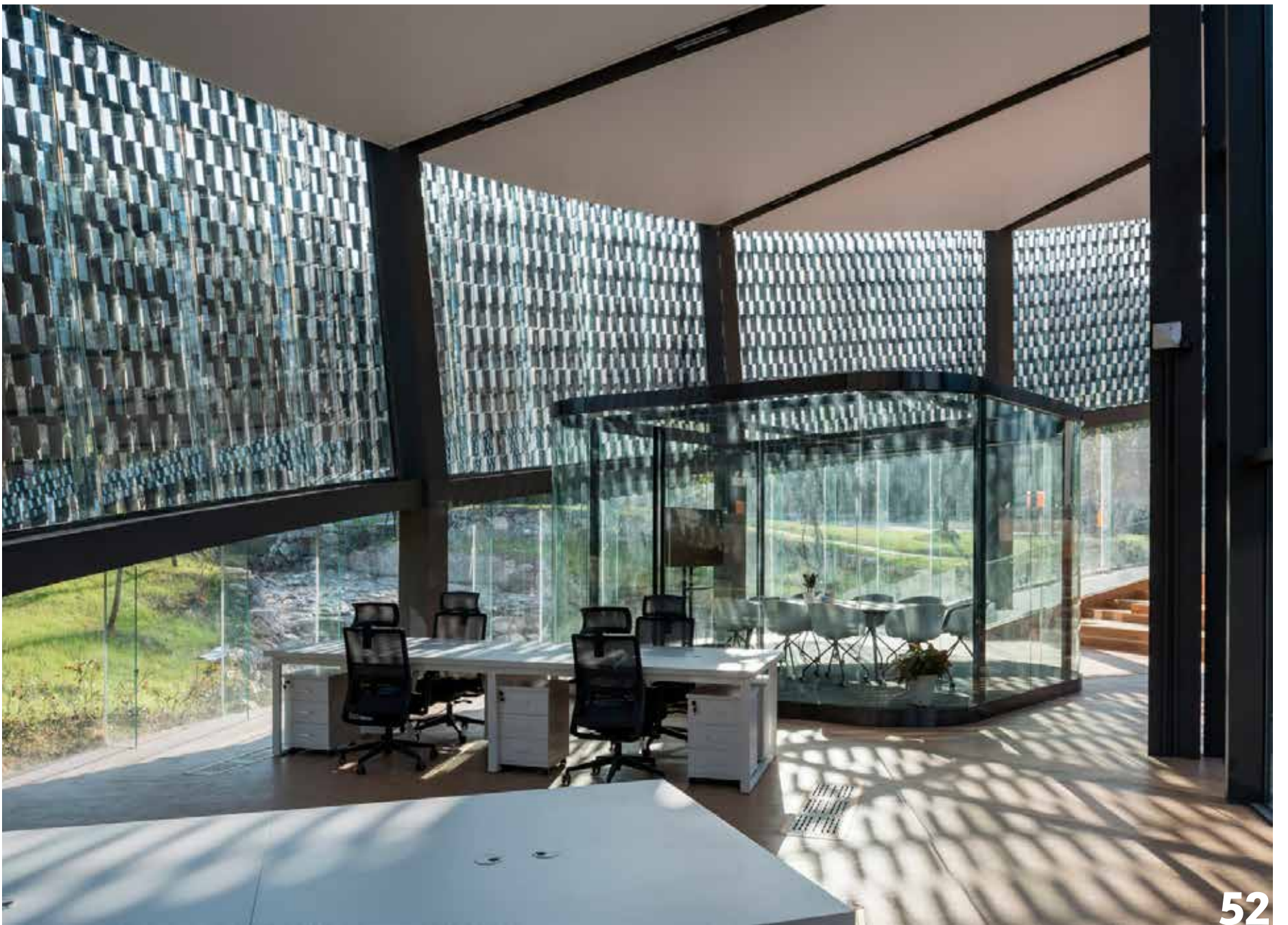


Office Mass



De kunst van het kleien

China kende lange tijd het geheim van deze verfijnde kunstvorm. In het oosten van het land, in Jingdezhen, zijn zelfs de vuilnisemmers van porselein. Deze stad is dan ook met recht en reden de wieg van de keramiek. Het 'Sanbaopeng LKKER Jingdezhen Ceramic Design Center', een ontwerp van de architecten van Office Mass, hoort bij de gespecialiseerde universiteit met twee campussen, waar meer dan 20.000 studenten alles kunnen leren wat met keramiek te maken heeft (ingenieurs, kunstenaars, ontwerpers, managers). De stad Jingdezhen telt drie nationale onderzoekslaboratoria en verschillende scholen, alles draait hier dan ook rond keramiek. De industrie en de ambacht zijn uniek in de wereld.







Jingdezhen in de provincie Jiangxi heeft al vele eeuwen nauwe artistieke, industriële en commerciële banden met het Franse Limoges, nog zo'n klinkende naam in de wereld van de keramiek. In de oude Chinese keizerlijke hoofdstad van het porselein staat de wieg van de ontdekking van kaolien (porseleinaarde, afgeleid van Gaolin, de steengroeve in de buurt van Jingdezhen). Kaolien is de grondstof waarmee al sinds de 14de eeuw porselein wordt gemaakt. De hele stad Jingdezhen is eigenlijk een groot productieatelier. Alles draait hier rond het gebruik van de hulpmiddelen (openbare ovens, boetseerateliers, vormgeving, versiering), waarop de hele porseleinsector is gebaseerd. De productie van keramiek wordt gecombineerd met seminars van gastkunstenaars en -docenten (Frans, Chinees of buitenlands) en loopt gelijk met de professionele netwerken ter plaatse (ambachtelijk, artistiek, industrieel).

De studio van ENSA in het Jingdezhen Ceramic Institute in Jingdezhen is een lab waar aan research en ontwerp wordt gedaan en waar prototypes van projecten uitgewerkt worden. Al het materiaal dat nodig is voor deze verschillende stappen, is aanwezig (draaitafel, wals, draagbaar materiaal, meubilair, enzovoort). Het gebouw overspant de rivier die over het domein loopt. Office Mass wilde de nauwe band met de omgeving en de historische plaatselijke ambacht een rol geven. De gevel is opgetrokken uit koperen pannen waardoor de natuurlijke lichtinval geregeld kan worden. Het resultaat is een gebouw dat rust en kalmte uitstraalt en waarin het kunstmatige, de architectuur dus, een fel contrast vormt met de natuurlijke omgeving, maar ook een nieuwe materialiteit is in een bestaande context.

