

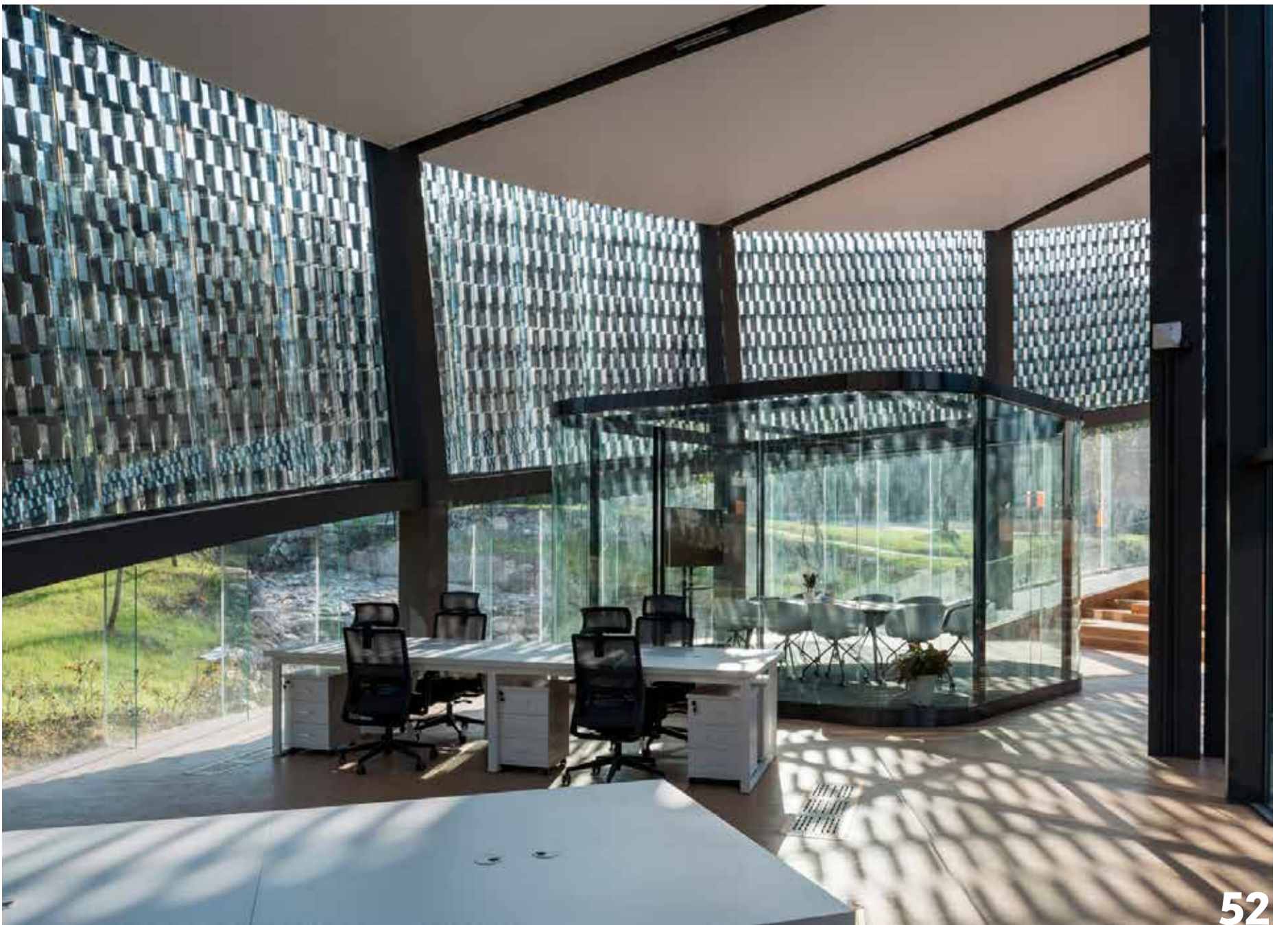


Office Mass



L'art fragile de l'argile

C'est un art fin et délicat dont la Chine a longtemps détenu le secret de fabrication. Dans l'est du pays, à Jingdezhen, même les poubelles sont en porcelaine. Et pour cause, cette ville est le berceau mondial de la céramique. Le « Sanbaopeng LKKER Jingdezhen Ceramic Design Center », par les architectes Office Mass, fait partie de l'université spécialisée qui forme sur deux campus plus de 20.000 étudiants aux métiers du secteur de la céramique (ingénieurs, artistes et designers, managers). La ville de Jingdezhen compte trois laboratoires nationaux de recherches et différentes écoles, dans un contexte artistique foisonnant autour de la céramique soutenu par un secteur industriel et artisanal unique au monde.







Située dans la province du Jiangxi, Jingdezhen entretient depuis plusieurs siècles des relations étroites, artistiques, industrielles et commerciales avec Limoges, autre centre mondial de la céramique. Ancienne capitale impériale chinoise de la porcelaine, elle est le berceau de la découverte du kaolin (dérivé de Gaolin, carrière située à proximité de Jingdezhen), la matière première utilisée dans la fabrication de la porcelaine depuis le XIV^e siècle. C'est toute la ville de Jingdezhen qui est envisagée comme atelier de production. L'utilisation de ses ressources (fours publics, ateliers de modelage, de façonnage, de décor) est le fondement même du travail et de l'immersion dans la réalité professionnelle globale du secteur de la porcelaine. La production des projets céramique, en interaction avec des séminaires dirigés par des artistes et enseignants invités (français, chinois ou étrangers) se développe en lien avec les réseaux professionnels (artisanaux, artistiques, industriels) installés in situ.

Le studio de l'ENSA installé à Jingdezhen au sein du Jingdezhen Ceramic Institute est conçu comme un lieu de recherche, de conception et de prototypages des projets. Il est équipé de tout le matériel nécessaire à ces phases de travail (tour, croûteuse, matériel électroportatif, mobilier etc.). Le bâtiment enjambe le ruisseau existant sur le site. Office Mass a cherché à figurer le lien profond qui unit l'environnement naturel et les pratiques historiques locales. La façade a été conçue à l'aide d'un système de tuiles de cuivre, créant un motif qui contrôle et régule l'éclairage naturel à l'intérieur. Le résultat dessine un bâtiment imprégné de tranquillité et de paix, dans lequel l'architecture, l'artificiel, bien que contrastant vivement avec son environnement et la forme naturelle, inscrit une matérialité nouvelle dans le contexte existant.

